

An die  
Eltern der Schülerinnen und Schüler  
der Kreisschule Unterer Fricktal

Rheinfelden, 30. August 2021

**Auswertung zur Elternbefragung  
Infrastruktur, Betreuung und Informationsfluss**

Sehr geehrte Eltern der 8. und 9. Klassen

Im Rahmen einer internen Evaluation haben wir vom 18. bis 28. Mai 2021 eine Elternbefragung zu den Bereichen „Infrastruktur, Betreuung und Informationsfluss“ an der Kreisschule Unterer Fricktal durchgeführt.

**Kernaussagen der Auswertung**

- Die Infrastruktur und die Verpflegungsmöglichkeiten an unserer Schule während der Mittagspause werden sehr geschätzt.
- Die Umsetzung für schulische Angebote während der Mittagspause werden wir prüfen.
- Es freut uns, dass sich die Schülerinnen und Schüler auf dem Schulareal wohlfühlen und wissen, an wen sie sich wenden können, wenn etwas vorgefallen ist.
- Wir stellen fest, dass der Informationsfluss der Schulleitung an die Eltern gut funktioniert. Wir sind bestrebt, die Kommunikation via Mail in naher Zukunft zu erweitern.
- Die Schulbroschüre und die Informationen auf der Homepage werden wir weiterhin aktuell halten.

Die detaillierte Auswertung finden Sie auf unserer Homepage <http://www.kuf.ch/Home/index.php>

Für Ihre wertvolle Mitarbeit danken wir Ihnen sehr.

Freundliche Grüsse  
Kreisschule Unterer Fricktal

Beat Petermann  
Schulleiter

Nicolas Liebmann  
Leiter Schulverwaltung



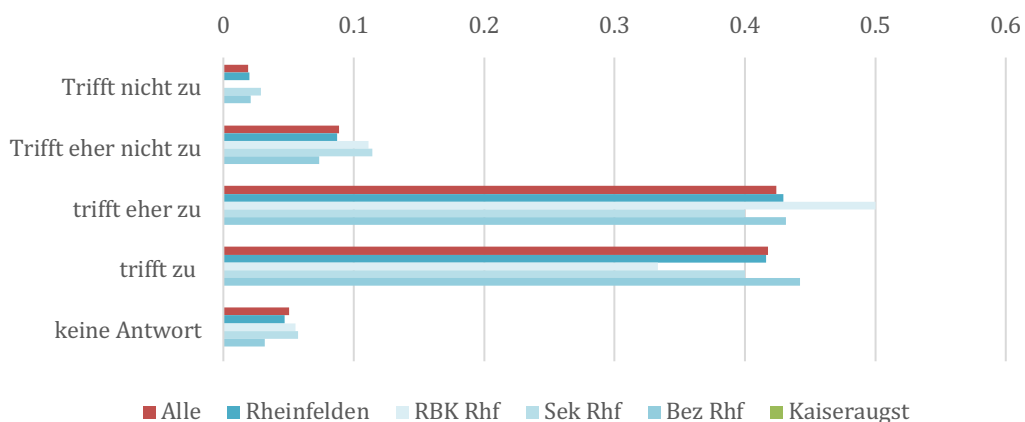
# AUSWERTUNG ELTERNBEFRAGUNG

Stand 04.06.2021

Themenbereich Mittagspause.....	2
Themenbereich Schulareal.....	3
Themenbereich Betreuung.....	4
Themenbereich Informationen der Schulleitung .....	5
Themenbereich Informationen .....	7

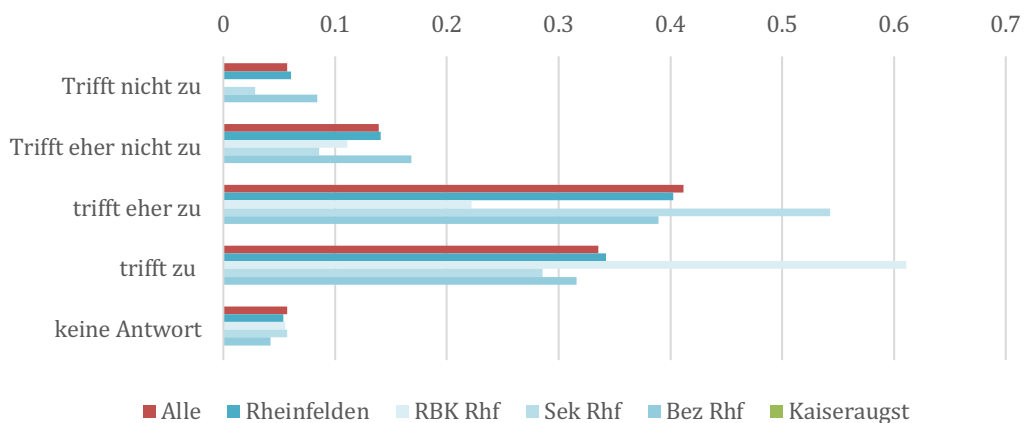
## Themenbereich Mittagspause

- 1 Die Infrastruktur an unserer Schule (Bibliothek, zusätzliche Aufenthaltsbereiche, Pausen-areal etc.) trägt dazu bei, dass sich die Schülerinnen und Schüler in der Mittagspause wohl-fühlen.



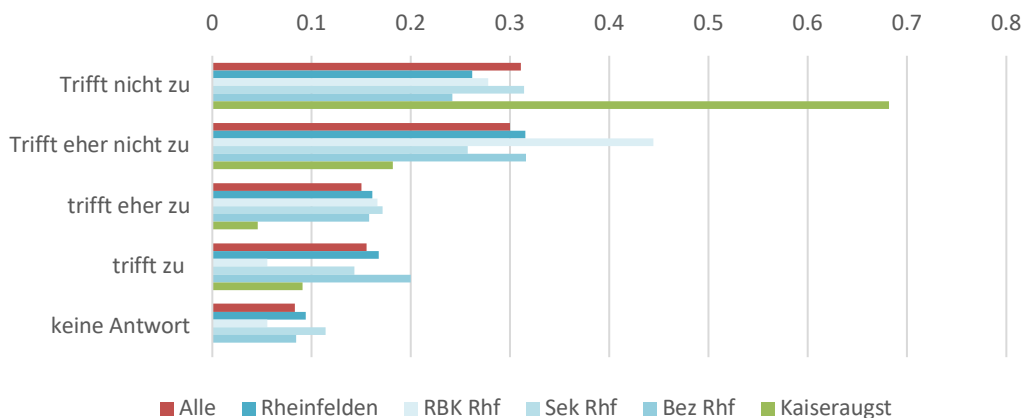
	Alle	RHF	Davon RBK	Davon Sek	Davon Bez	KAU
Trifft nicht zu	3	3	0	1	2	0
Trifft eher nicht zu	14	13	2	4	7	0
trifft eher zu	67	64	9	14	41	0
trifft zu	66	62	6	14	42	0
keine Antwort	8	7	1	2	3	0
n=	158	149	18	35	95	0

- 2 Die Verpflegungsmöglichkeiten an unserer Schule sind ausreichend.



	Alle	RHF	Davon RBK	Davon Sek	Davon Bez	KAU
Trifft nicht zu	9	9	0	1	8	0
Trifft eher nicht zu	22	21	2	3	16	0
trifft eher zu	65	60	4	19	37	0
trifft zu	53	51	11	10	30	0
keine Antwort	9	8	1	2	4	0
n=	158	149	18	35	95	0

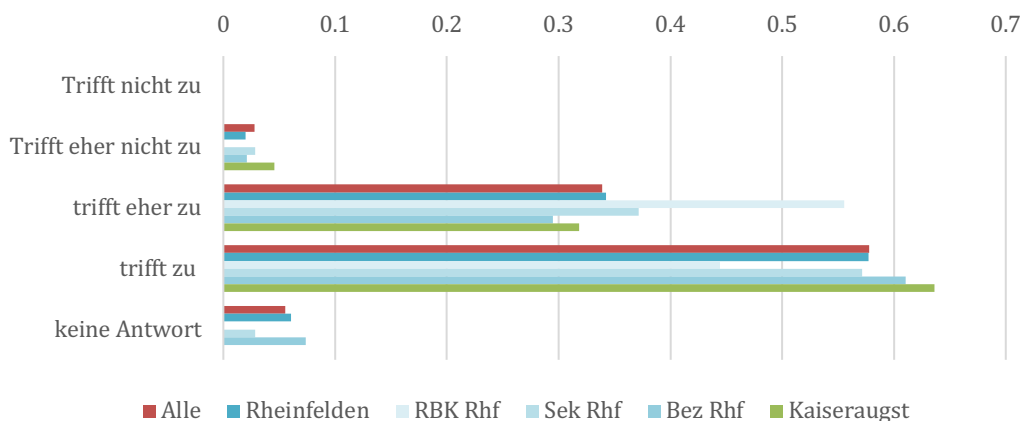
3 Wir würden es begrüßen, wenn über den Mittag schulische Angebote vorhanden wären.



	Alle	RHF	Davon RBK	Davon Sek	Davon Bez	KAU
Trifft nicht zu	56	39	5	11	23	15
Trifft eher nicht zu	54	47	8	9	30	4
trifft eher zu	27	24	3	6	15	1
trifft zu	28	25	1	5	19	2
keine Antwort	15	14	1	4	8	0
n=	180	149	18	35	95	22

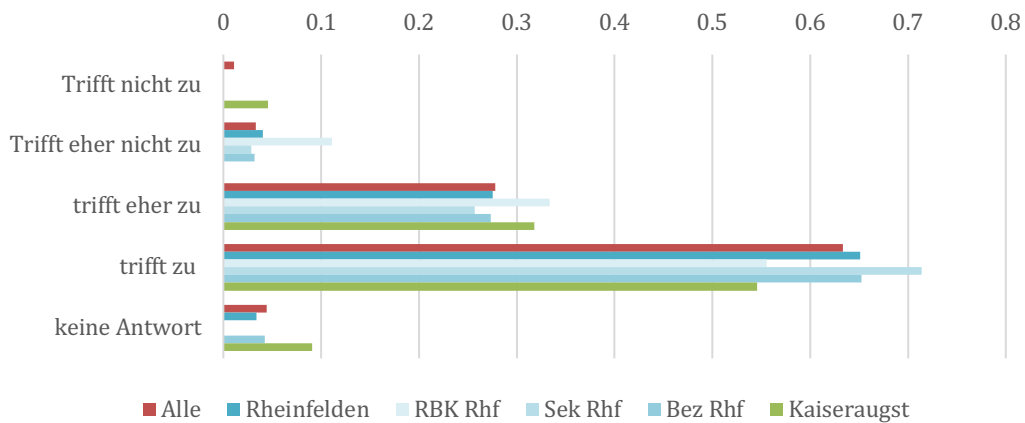
**Themenbereich Schulareal**

1 Unser Sohn / unsere Tochter fühlt sich auf dem Schulareal sicher.



	Alle	RHF	Davon RBK	Davon Sek	Davon Bez	KAU
Trifft nicht zu	0	0	0	0	0	0
Trifft eher nicht zu	5	3	0	1	2	1
trifft eher zu	61	51	10	13	28	7
trifft zu	104	86	8	20	58	14
keine Antwort	10	9	0	1	7	0
n=	180	149	18	35	95	22

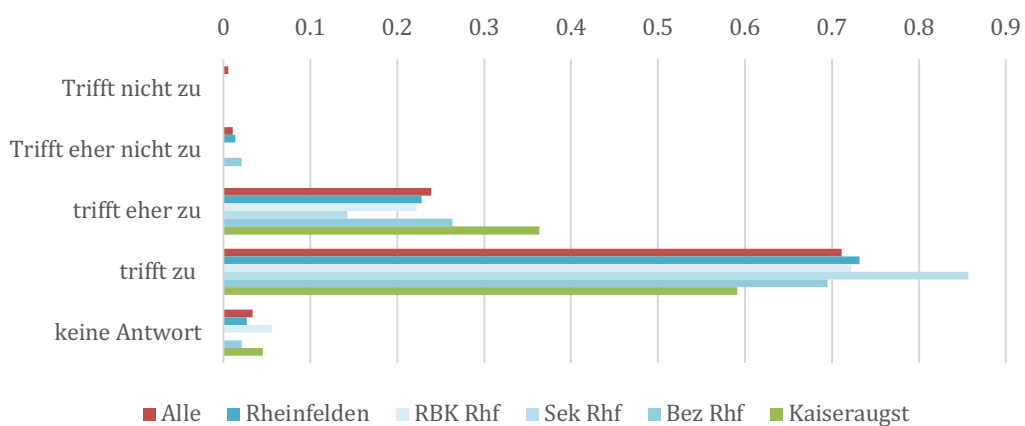
2 Wenn etwas vorgefallen ist, wissen wir, an wen wir uns in der Schule wenden können.



	Alle	RHF	Davon RBK	Davon Sek	Davon Bez	KAU
Trifft nicht zu	2	0	0	0	0	1
Trifft eher nicht zu	6	6	2	1	3	0
trifft eher zu	50	41	6	9	26	7
trifft zu	114	97	10	25	62	12
keine Antwort	8	5	0	0	4	2
n=	180	149	18	35	95	22

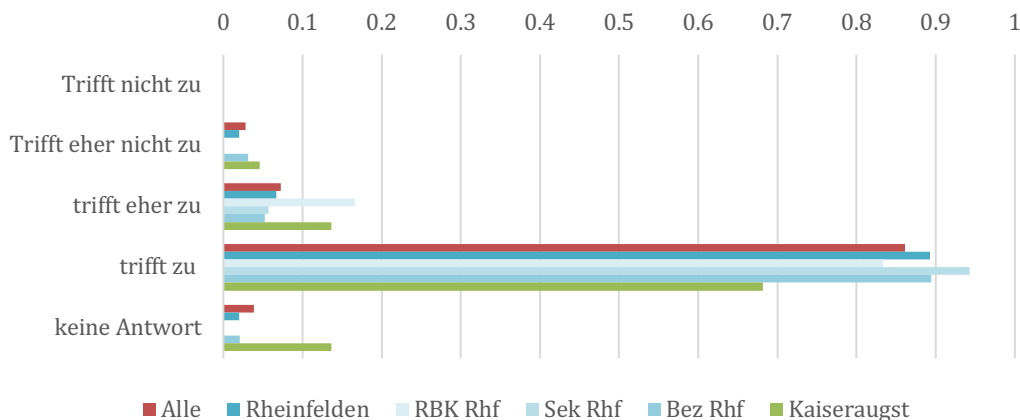
**Themenbereich Betreuung**

1 Wir können uns darauf verlassen, dass unsere Tochter / unser Sohn während der Stundenplanzeiten gut betreut ist.



	Alle	RHF	Davon RBK	Davon Sek	Davon Bez	KAU
Trifft nicht zu	1	0	0	0	0	0
Trifft eher nicht zu	2	2	0	0	2	0
trifft eher zu	43	34	4	5	25	8
trifft zu	128	109	13	30	66	13
keine Antwort	6	4	1	0	2	1
n=	180	149	18	35	95	22

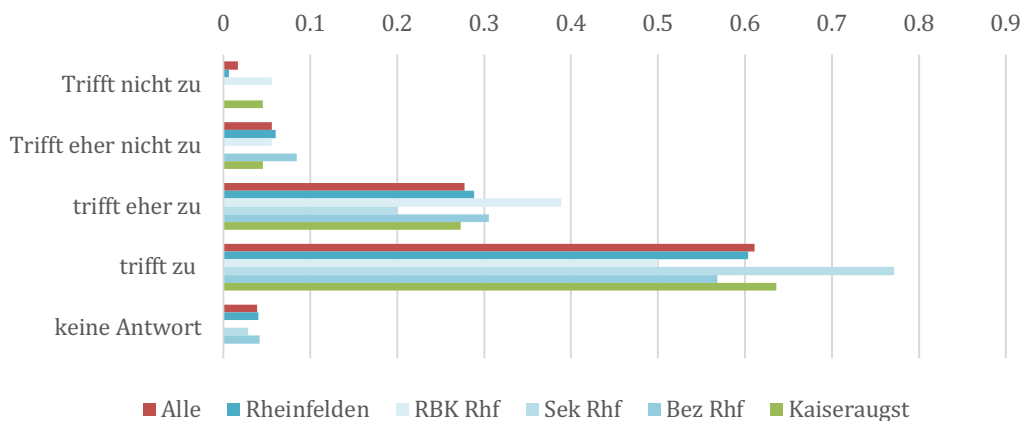
2 Wir wissen, dass es an unserer Schule einen Schulsozialdienst gibt.



	Alle	RHF	Davon RBK	Davon Sek	Davon Bez	KAU
Trifft nicht zu	0	0	0	0	0	0
Trifft eher nicht zu	5	3	0	0	3	1
trifft eher zu	13	10	3	2	5	3
trifft zu	155	133	15	33	85	15
keine Antwort	7	3	0	0	2	3
n=	180	149	18	35	95	22

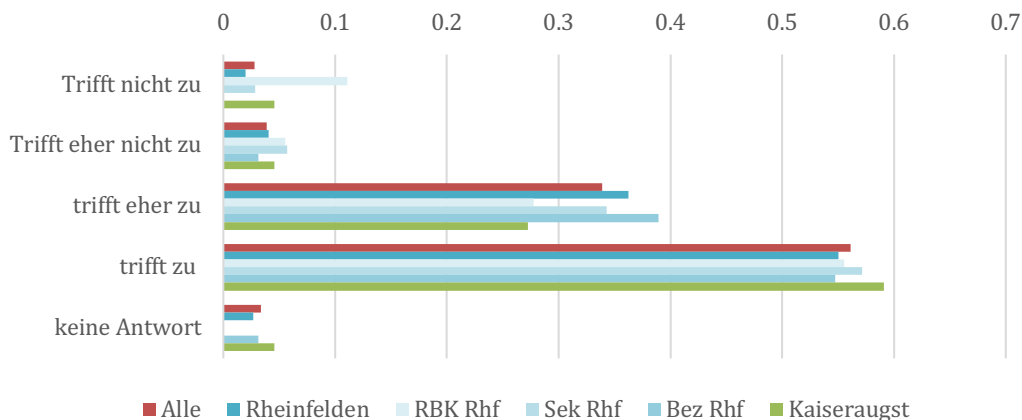
**Themenbereich Informationen der Schulleitung**

1 Wir sind zufrieden, wie wir von der Schulleitung informiert werden.



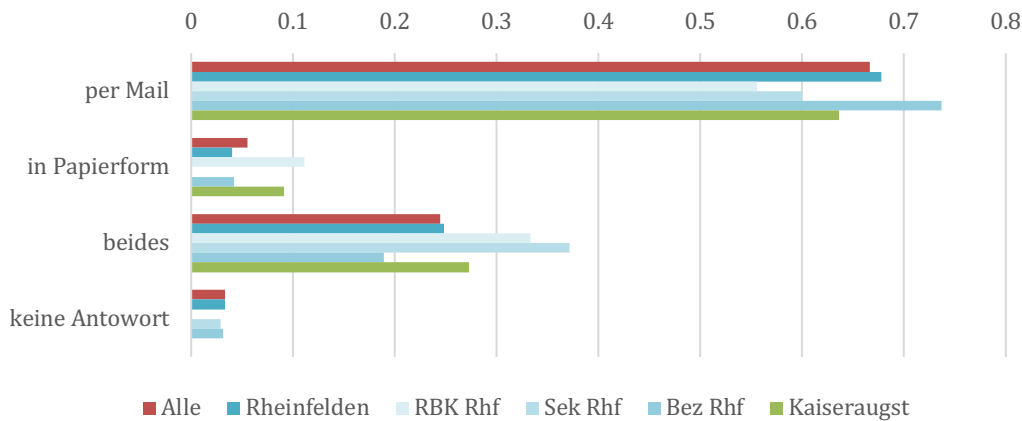
	Alle	RHF	Davon RBK	Davon Sek	Davon Bez	KAU
Trifft nicht zu	3	1	1	0	0	1
Trifft eher nicht zu	10	9	1	0	8	1
trifft eher zu	50	43	7	7	29	6
trifft zu	110	90	9	27	54	14
keine Antwort	7	6	0	1	4	0
n=	180	149	18	35	95	22

2 Wir erhalten die Informationen der Schulleitung rechtzeitig.



	Alle	RHF	Davon RBK	Davon Sek	Davon Bez	KAU
Trifft nicht zu	5	3	2	1	0	1
Trifft eher nicht zu	7	6	1	2	3	1
trifft eher zu	61	54	5	12	37	6
trifft zu	101	82	10	20	52	13
keine Antwort	6	4	0	0	3	1
n=	180	149	18	35	95	22

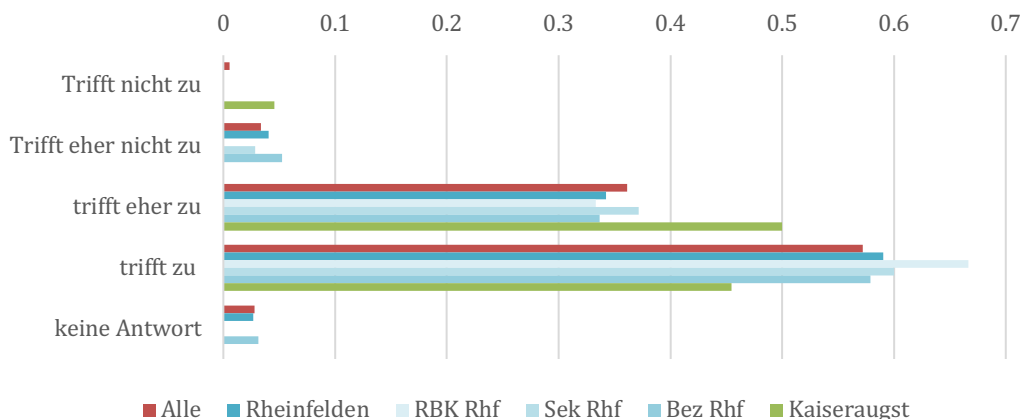
3 Wir würden gerne zukünftig die Informationen der Schulleitung auf folgendem Weg erhalten.



	Alle	RHF	Davon RBK	Davon Sek	Davon Bez	KAU
per Mail	120	101	10	21	70	14
in Papierform	10	6	2	0	4	2
beides	44	37	6	13	18	6
keine Antwort	6	5	0	1	3	0
n=	180	149	18	35	95	22

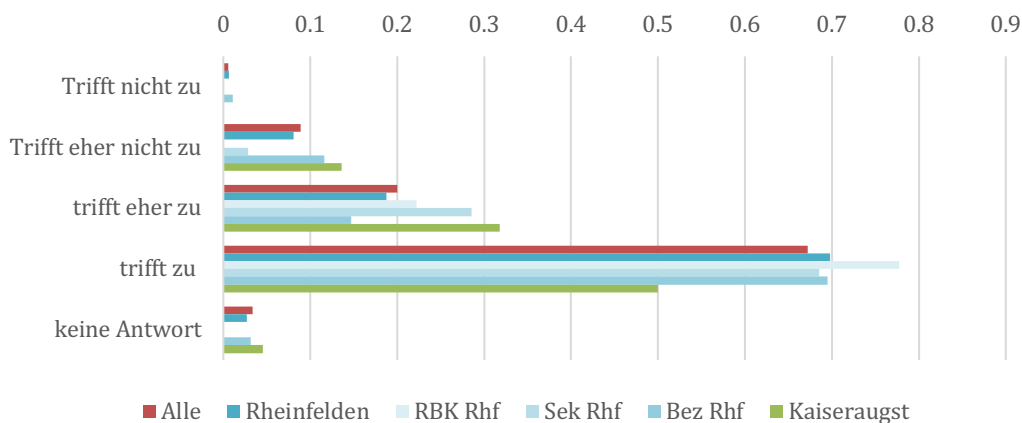
## Themenbereich Informationen

1 Wir finden die Broschüre, die wir zu Beginn des Schuljahres erhalten, nützlich.



	Alle	RHF	Davon RBK	Davon Sek	Davon Bez	KAU
Trifft nicht zu	1	0	0	0	0	1
Trifft eher nicht zu	6	6	0	1	5	0
trifft eher zu	65	51	6	13	32	11
trifft zu	103	88	12	21	55	10
keine Antwort	5	4	0	0	3	0
n=	180	149	18	35	95	22

2 Wir wissen, dass aktuelle Informationen zum Schulbetrieb auf der Homepage ([www.kuf.ch](http://www.kuf.ch)) aufgeschaltet sind.



	Alle	RHF	Davon RBK	Davon Sek	Davon Bez	KAU
Trifft nicht zu	1	1	0	0	1	0
Trifft eher nicht zu	16	12	0	1	11	3
trifft eher zu	36	28	4	10	14	7
trifft zu	121	104	14	24	66	11
keine Antwort	6	4	0	0	3	1
n=	180	149	18	35	95	22